



PORSCHE LEASING

Katalog për kriteret e vlerësimit të automjetit të kthyer - Makina Pasagjerë

Përmbajtja

Hyrje **3**

Katalogu i dëmeve / Pasqyrë **4-5**

Trupi i jashtëm i automjetit 6-11

Boja 12-13

Xhamat 14-17

Rrotat 18-23

Pjesa e brendshme e automjetit 24-27

Aksesorë dhe instalime 28-29

Sistemet mekanike dhe elektrike 30-31

Mungesa në pajisjet shtesë 32

Photo on the cover:

© BAM PHOTOGRAPHERS CGI Die Bildstürmer



HYRJE

Qëllimi i këtij katalogu është të ofrojë një përshkrim të qartë dhe të detajuar të procesit të vlerësimit të dëmeve në momentin e kthimit të automjetit pranë Porsche Leasing. Ai përmban informacione thelbësore mbi parimet bazë të një vlerësimi të drejtë dhe transparent të automjetit, në përputhje me standardet e Menaxhimit të Flotës. Njëkohësisht, ky katalog shërben si një udhëzues praktik dhe i besueshëm për klientët dhe specialistët gjatë gjithë procesit të dorëzimit të automjetit.

Proçesi i kthimit të automjetit

Proçesi i kthimit të automjetit është konceptuar në mënyrë që të jetë i thjeshtë, transparent dhe i drejtë për përdoruesin. Kriteret e paraqitura në këtë katalog përdoren për vlerësimin e automjetit në momentin e kthimit të tij dhe për përcaktimin e gjendjes aktuale. Këto janë udhëzime orientuese, jo detyruese, për të parandaluar shpenzime të papritura.

Katalogu i dëmeve Dallohen dy lloje dëmsh:



Dëmet e pranueshme: dëme që kanë ndodhur si rezultat i përdorimit normal të automjetit dhe që nuk e dëmtojnë pamjen e përgjithshme vizuale të tij



Dëmet e papranueshme: dëmet që tejkalojnë përdorimin normal dhe regjistrohen në raportin e ekspertit; përdoruesit i ngarkohen me pagesë.

Dëmet tipike janë paraqitur në katalogun e dëmeve – si në formë teksti, ashtu edhe përmes fotografive.

Kontrolli i automjetit

Kontrolli do të kryhet në përputhje me kriteret e mëposhtme për të siguruar një vlerësim të drejtë dhe transparent të automjetit.

Vendi i përshtatshëm për kontroll është i mbrojtur nga kushtet atmosferike dhe ka dritë të mjaftueshme.

Automjeti duhet të pastrohet plotësisht brenda dhe jashtë, në gjendje të thatë.

Të gjitha sendet personale duhet të hiqen.

Kontrolli kryhet në përputhje me standardet kombëtare për vlerësimin e gjendjes së automjetit.

Ky udhëzues nuk zëvendëson vlerësimin e specialistëve - synon të nxjerrë në pah dëmtimet që mund të ulin vlerën e automjetit ose të shkaktojnë keqkuptime gjatë shitjes/rishitjes. Për këtë arsye, pamja e përgjithshme e automjetit ka rëndësi kyçe

Katalogu i Dëmeve

Kontrolli

	Dëmtime	I pranueshëm	I papranueshëm	
Trupi i jashtëm i automjetit	Përplasje ose goditje	<ul style="list-style-type: none"> Përplasje dhe goditje deri në 2 cm. Nuk është e nevojshme riparimi 	<ul style="list-style-type: none"> Përplasje dhe goditje më shumë se 2 cm 	<ul style="list-style-type: none"> Kërkohe riparim
	Gërvishtje dhe çarje	<ul style="list-style-type: none"> Gërvishtje dhe çarje deri në 2 cm 	<ul style="list-style-type: none"> Gërvishtje dhe çarje më shumë se 2 cm 	
	Dëmtime dhe goditje	<ul style="list-style-type: none"> Asnjë 	<ul style="list-style-type: none"> Të gjitha 	
Boja	Gërvishtje dhe defekte vizuale	<ul style="list-style-type: none"> Mangësia mund të hiqet me lustrimit Dëmtim i vogël (deri në 3 cm, në një sipërfaqe 10 x 10 cm) 	<ul style="list-style-type: none"> Kërkohe riparim Kontaminim i bojës (p.sh. ndryshk) Defekt që nuk mund të hiqet me lustrim Riparim nga palë të paautorizuara mund të shkaktojë probleme 	<ul style="list-style-type: none"> Dëmtim i bojës për shkak të ndikimeve të mjedisit Dëmtim i bojës nga ndikime të jashtme mekanike ose kimike Gërvishtje më të mëdha Goditje të vogla (më shumë se 3 cm në një sipërfaqe 10 x 10 cm)
Xhamat	Xhami përpara dhe xhami anësor	<ul style="list-style-type: none"> Gërvishtje të vogla dhe sipërfaqësore 	<ul style="list-style-type: none"> Çarje/pjesë të thyera në xhamin e përparmë 	<ul style="list-style-type: none"> Depërtim i ujit Deformim Gërvishtje
	Pjesë të vogla xhami	<ul style="list-style-type: none"> Shenjat e dëmtimit të vogël (p.sh. dëmtime të vogla, gërvishtje) 	<ul style="list-style-type: none"> Shenjat e dëmtimit të vogël Gërvishtje Ndikimi i kushteve atmosferike 	
Rrotat	Goditje	<ul style="list-style-type: none"> E njëtrajtshme e konsumuar Thellësia minimale e profilit: për goma verore $\geq 1,6$ mm; për goma dimri ≥ 4 mm 	<ul style="list-style-type: none"> E konsumuar në mënyrë të pabarabartë Çarje Frenat – fletëza 	<ul style="list-style-type: none"> Goditje / gungë Konsum i tepërt Madhësi e gabuar Thellësia minimale e profilit: për goma verore $< 1,6$ mm; për goma dimri < 4 mm"
	Disqet	<ul style="list-style-type: none"> I dëmtuar (gërvishtje deri në 3 cm) 	<ul style="list-style-type: none"> I dëmtuar (p.sh. gërvishtje > 3 cm) I thyer 	<ul style="list-style-type: none"> Skaj i deformuar i diskut Humbje e konsiderueshme materiali Çarje të dukshme
	Rrota	<ul style="list-style-type: none"> Gërvishtje sipërfaqësore pa thyerje (deri në 5 cm) 	<ul style="list-style-type: none"> Gërvishtje (më shumë se 5 cm) I deformuar 	<ul style="list-style-type: none"> I thyer Nuk është origjinale

Katalogu i Dëmeve

Kontrulli

	Dëmtime	I pranueshëm	I papranueshëm
Pjesa e brendshme e automjetit	Sediljet	<ul style="list-style-type: none">Shenjat e konsumit normal	<ul style="list-style-type: none">Gërvishtje të thellaDjegje (vrmat nga nxehtësia)Prerje / pjesë të çaraVrimaI thyerDeformimeNjolla të papastra që nuk mund të hiqenMykPjesë të mungueshmeDëmtime të shkaktuara nga sticker-a dhe etiketatNdryshim ngjyre
	Mbulesat / interiori i makinës	<ul style="list-style-type: none">Shenjat e konsumit normal (përfshirë mbulesën e dyshemesë)Gërvishtje sipërfaqësoreShenjat / gjurmët që mund të hiqen	<ul style="list-style-type: none">GërvishtjeI thyerGërvishtjeÇarje dhe ndarjeNjolla që nuk mund të hiqen
Aksesorë dhe instalime		<ul style="list-style-type: none">Gërvishtje të vogla, jashtë fushës së dukshme	<ul style="list-style-type: none">Modifikime që nuk mund të kthehen në gjendjen origjinaleGërvishtjeVrima të shpuaraShenjat e konsumit jo-normalDëmtime të shkaktuara nga sticker-a dhe etiketat
Sistemet mekanike dhe elektrike		<ul style="list-style-type: none">Gjithçka në rregull	<ul style="list-style-type: none">Moskryerja e rregullt e servisit dhe mirëmbajtjes së automjetitPërdorim intensivNuk është kryer kontrulli / inspektimet nuk janë bërëNuk ka inspektim të automjetitÇfarëdo dëmtim dhe konsum i tepruar në sistemet mekanike/elektrike të automjetit
Të ndryshme	Pjesë të mungueshme	<ul style="list-style-type: none">Gjithçka është e pranishme	<ul style="list-style-type: none">Pjesë të mungueshme:Kartela me kodin e çelësitLibri i shërbimeveDokumentet e automjetitGoditjeKarta e karburantitKapaku i bagazhit
	Të përgjithshme		

TRUPI I JASHTËM I AUTOMJETIT

Deformime / gropa

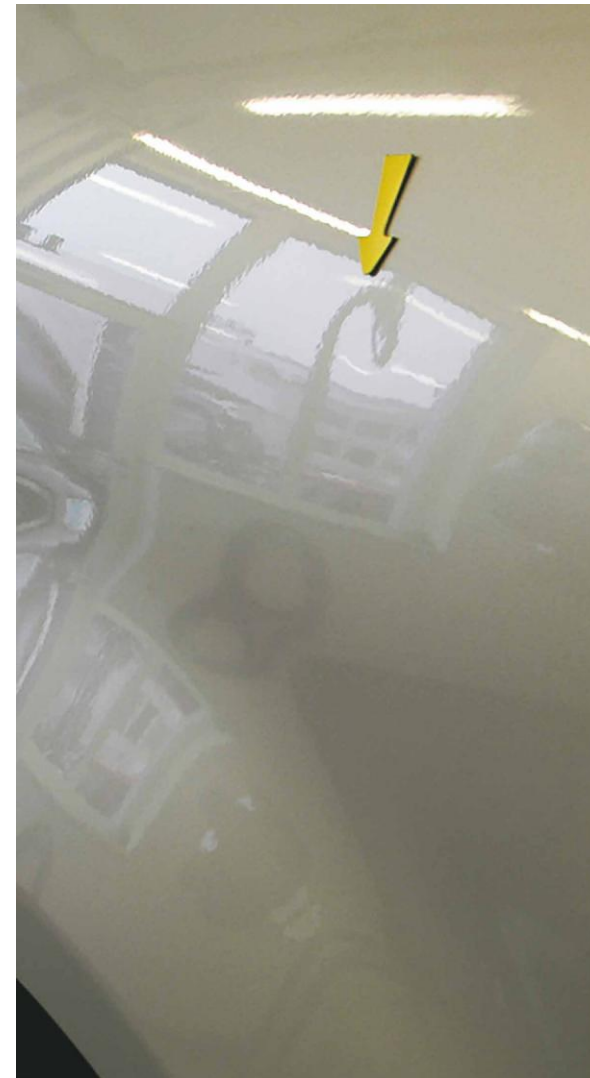


E pranueshme:

- ≤ 2 cm, max. 3 cm për pjesë të trupit të automjetit, pa nevojë për lysterje.



Gungë e vogël, më pak se 2 cm.



Gungë e vogël, nën 2 cm



Gungë e madhe me diametër mbi 2 cm



Gunga me gërvishtje



Gropa me shkëputje të bojës

TRUPI I JASHTËM I AUTOMJETIT

Deformime / gropa



E papranueshme

- > 2 cm dhe më shumë se 3 cm për pjesë të trupit të automjetit
- kërkohet riparim dhe lyerje

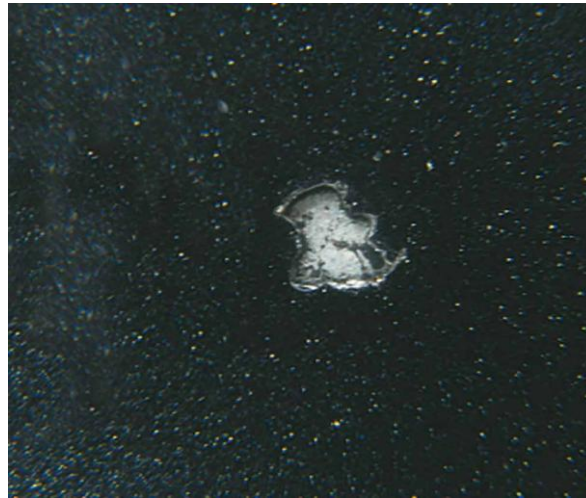
TRUPI I JASHTËM I AUTOMJETIT

Gërvishtje dhe shkëputje të bojës



E pranueshme:

- ≤ 2 cm, maksimumi 3 cm për pjesë të trupit të automjetit



Dëmtim nga gurë i vogël, më pak se 2 cm



Gërvishtje e vogël (mund të lustrohet), më pak se 2 cm



Gërvishtje më pak se 2 cm



Gërvishtje e madhe



Gropë me gërvishtje



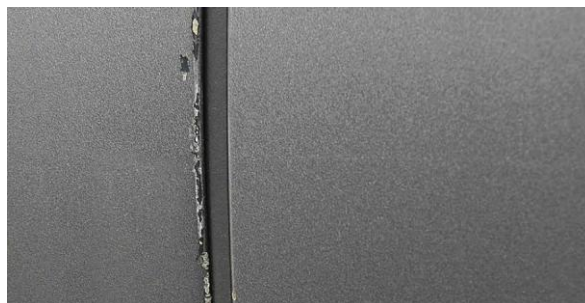
Gërvishtje në pasqyrën e jashtme më e gjatë se 2 cm



Shumë gërvishtje



Gërvishtje e madhe



Gërvishtje të mëdha

TRUPI I JASHTËM I AUTOMJETIT

Gërvishtje dhe shkëputje të bojës



E papranueshme:

- > 2 cm dhe më shumë se 3 cm për pjesë, me dëmtime që shkojnë deri te shtresa e lyerjes.

TRUPI I JASHTËM I AUTOMJETIT

Dëmtime nga aksident rrugor



E pranueshme:

- Nuk ka



Pa dëmtime



TRUPI I JASHTËM I AUTOMJETIT

Dëmtime nga aksident rrugor



E papranueshme:

- Çdo dëmtim nga aksidenti rrugor

BOJA

Gërvishtje dhe defekte vizuale



E pranueshme:

- Mund të hiqet me furçë eksperti
- Dëmtime nga gurë të vegjël: 3 copë në sipërfaqe 10 x 10 cm pa depërtim në shtresën tjetër të bojës



Gërvishtje e pa rregulluar



Gërvishtje e lustruar



Dëmtim i madh nga gurë me shenja të dukshme



Mbetje nga adevizet



Dëmtime më të mëdha nga gurë në sipërfaqen 10 x 10 cm

BOJA

Gërvishtje dhe defekte vizuale



E papranueshme:

- Kërkohet riparim dhe lyerje
- E pamundur të hiqet me lucidim Riparim i mëparshëm i dobët
- Dëmtime nga ngjitesat, ndryshku, ndikime të motit, larja ne autolarje.
- Gurë të vegjël > 3 copë në sipërfaqe 10 x 10 cm

XHAMAT

Xhami i përparmë dhe dritaret



E pranueshme:

- Dëmtime të vogla sipërfaqësore nga gurë, jashtë fushëpamjes së drejtuesit



Dëmtim i vogël nga gurë në xhamin e përparmë



Krisje në xhamin e përparmë



Çarje në xhamin e përparmë



Dëmtim nga gurë në xhamin e përparmë, i riparuar keq



Çarje në formë krahësh blete në xhamin e përparmë



Xham i përparmë i thyer

XHAMAT

Xhami i përparmë dhe dritaret



E papranueshme:

- Çarje, plasaritje, riparime të dobëta – dëmtime të papranueshme gjatë kontrollit teknik të automjetit.

XHAMAT

Pjesë të vogla xhami (dritat e përparme, dritat, pasqyrat)

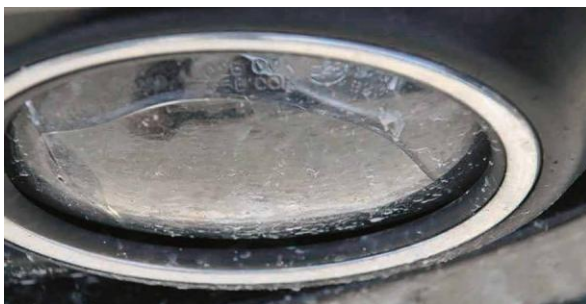


E pranueshme:

- Shenja të vogla përdorimi që nuk ndikojnë në funksionalitet dhe siguri.



Dëmtim i vogël nga gurë në pjesë të vogla xhami



Dritë për mjegull e dëmtuar



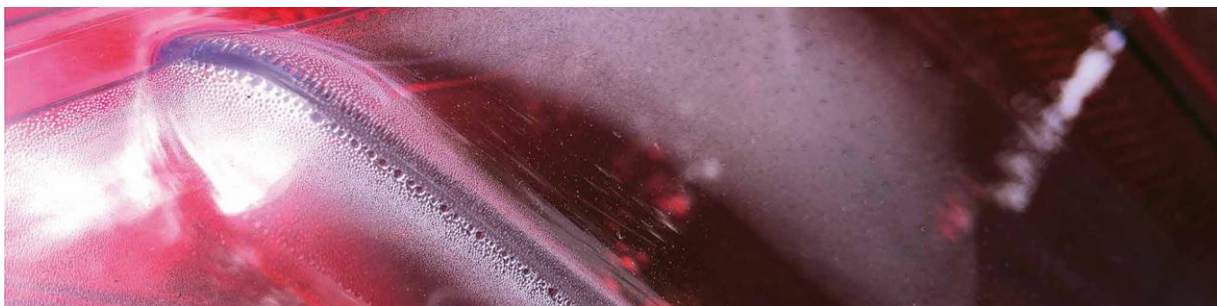
Dëmtim i pjesëve të vogla xhami



Xham i thyer në fenerin mbrapa



Gërvishtje e madhe në dritën e përparme



Depërtim i ujit

XHAMAT

Pesë të vogla xhami (dritat e përparme, dritat, pasqyrat)



E pranueshme:

- Çarje, dëmtime nga gurë, deformime, gërvishtje që ndikojnë në funksionalitet dhe siguri.

RROTAT

Gomat

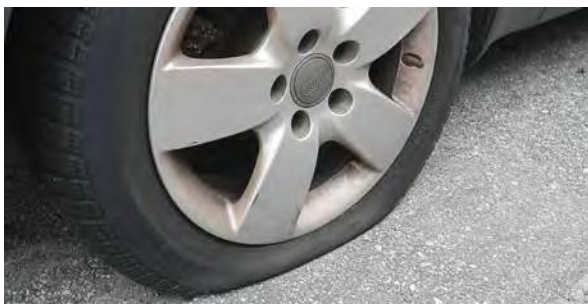


E pranueshme:

- Të konsumuara në mënyrë të barabartë
- Thellësia minimale e profilit: verore: $\geq 1,6$ mm, dimërore: ≥ 4 mm
- Rrota rezervë origjinale / funksionale



Thellësia e profilit > 4 mm



Gomë me presion të ulët / e shfryrë



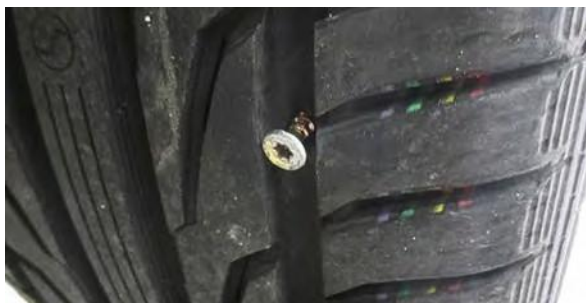
Gomë e konsumuar



Gomë e dëmtuar / e çarë



Gomë me gungë



Prania e një objekti të huaj në gomë

RROTAT

Gomat



E pranueshme:

- Të konsumuar në mënyrë të pabarabartë
- Të çara
- Të shfryra
- Dimensione jo origjinale të gomave
- Thellësia e profilit më e ulët se minimumi ligjor

RROTAT

Disqet



E pranueshme:

- Gërvishtje: ≤ 3 cm



Gërvishtje në disqe: ≤ 3 cm



Gërvishtje e vogël në disk



Disk alumini i gërvishtur shumë herë



Disk alumini i dëmtuar rëndë



Disk i deformuar



Disk jo origjinal / jo i prodhuar nga fabrika

RRROTAT

Disqet



E pranueshme:

- Gërvishtje >3 cm
- Të thyera
- Të deformuara
- Me çarje
- Disqet origjinale dhe bulonat e sigurisë të pavendosura.

RROTAT

Kapakët e rrotave



E PRANUESHME

- Gërvishtje sipërfaqësore ≤ 5 cm, pa çarje



Dëmtim i vogël lokal



Kapak rrote i dëmtuar



Kapak rrote i dëmtuar



Kapak rrote me gërvishtje të dukshme.

RROTAT

Kapakët e rrotave



E pranueshme:

- Gërvishtje > 5 cm
- Të deformuara
- Të thyera
- Jo prezente dhe jo origjinale

PJESA E BRENDSHME E AUTOMJETIT

Sediljet



E pranueshme:

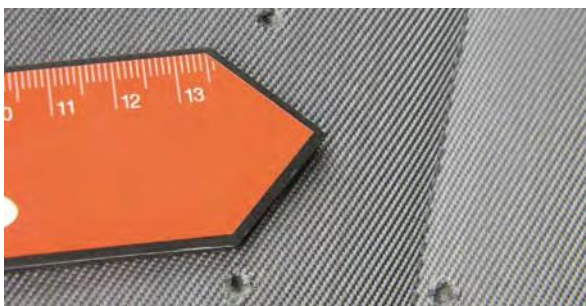
- Shenja normale të përdorimit
- Gërvishtje të vogla
- Papastërti të largueshme
- Pa dëmtime



Sediljet janë të pastra



Gropë nga faktor te jashtem ose aksesor në sedilje



Gropë në sedilje



Çarje në sedilje



Papastërti në sedilje

PJESA E BRENDSHME E AUTOMJETIT

Sediljet



E pranueshme:

- Çarje të vogla Gropa
- Sedilje e djegur
- Deformime
- Njolla që nuk mund të hiqen
- Rripi i sigurimit /siguresa
- Fryrje në sipërfaqe
- Erë e pakëndshme
- Pjesë të munguar (p.sh. mbështetëse për kokë)

PJESA E BRENDSHME E AUTOMJETIT

Mbulesa e brendshme



E pranueshme:

- Shenja normale përdorimi
- Gërvishtje të vogla
- Njolla të largueshme



Mbulesa e brendshme e konsumuar



Gërvishtje e vogël në veshjen e brendshme



Mbulesa e pasme e gërvishtur



Pjesë plastike e dëmtuar



Gropë në mbulesën e brendshme



Timoni me shenja konsumimi ose gërvishtje



Paneli i brendshëm i derës i dëmtuar



Panete të brendshme të dëmtuara

PJESA E BRENDSHME E AUTOMJETIT

Veshja e brendshme



E pranueshme:

- Plasaritje Deformime Mungojnë disa pjesë
- Njolla që nuk hiqen
- Fryrje në sipërfaqe
- Gjurmë nga ngjitëset
- Veshje e brendshme e dëmtuar
- Qime kafshësh

AKSESORË DHE INSTALIME



E pranueshme:

- Shtesa të instaluara profesionalisht dhe plotësisht funksionale
- Gërvishtje në pjesë të fshehta
- Ngjitës që nuk hiqet



Pa mbetje nga ngjitëset



Dëmtim i bojës nga ngjitëset



Shtesa të montuara në panelin e instrumenteve

AKSESORË DHE INSTALIME



E pranueshme:

- Vrima të pranishme
- Modifikime të përhershme
- Gërvishtje dhe konsumim në fushë të dukshme
- Dëmtime nga ngjitëset
- Modifikime të kryera jashtë servisit të autorizuar

SISTEMI MEKANIK DHE ELEKTRIK



E pranueshme:

- Pa defekte



Shërbime Periodike cdo 15.000km / 1here në vit
Kontrolli teknik në 30.000km çdo 2 vjet



Kërkesë për servis



Kujtesë për ndërrimin e vajit



Kujtesë për servis



Kërkesë për servis të parakohshëm



Disk frenash i ndryshkur

SISTEMI MEKANIK DHE ELEKTRIK



E pranueshme:

- Mosrespektimi i intervaleve të shërbimit
- Mungesa e kontrolleve periodikë
- Të gjitha defektet dhe konsumimi i tepruar i sistemit
- Mekanik dhe elektrik

MUNGESA NË PAJISJET SHITESË



E papranueshme:

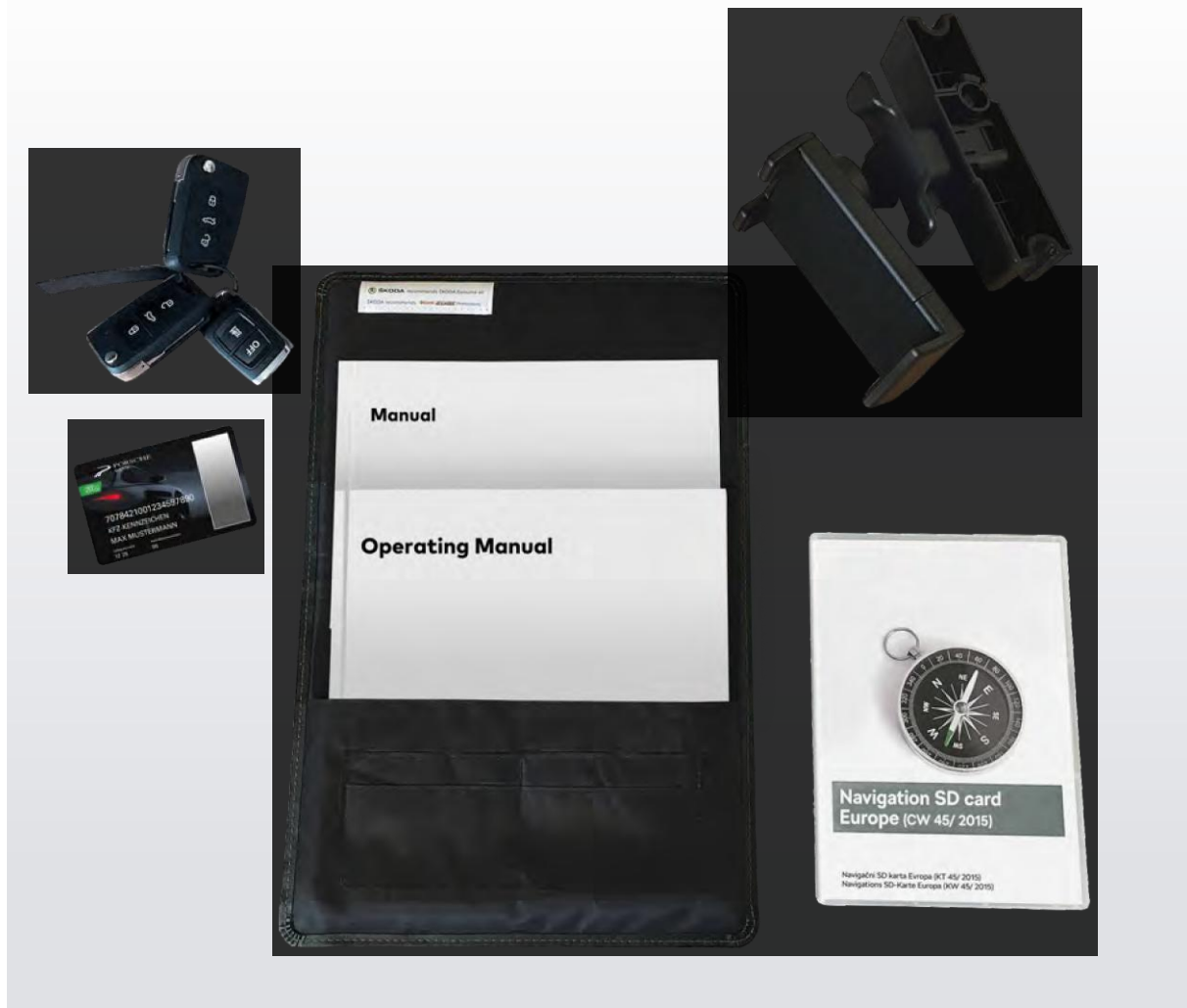
Mungesa (shembuj):

- Libri i servisit
- Dokumenta
- Çelësi
- Seti i veglave
- Kodi për aktivizimin e radios
- Kapakët e rrotave
- Gomat
- Mbulesa e bagazhit
- Mbajtesja e cigares
- Çelësat me telekomandë



E pranueshme:

Kthyer te gjitha



JU UROJMË NJË UDHËTIM TË SIGURT PA INCIDENTE!





PORSCHE LEASING SH.P.K.

Autostrada Tiranë-Durrës Km.7

Rr.Monun, Tiranë, Albania

Tel.: +355 (04) 450 08 28

porscheleasing.al