



PORSCHE LEASING

Katalog për kriteret e vlerësimit të automjetit të kthyer - Makina Tregtare

PËRMBAJTJA

Hyrje

3

Katalogu i dëmeve / Kontrolli

4-5

Trupi i jashtëm i automjetit

6 - 11

Boja

12 - 13

Xhamat

14 -17

Gomat

18 - 23

Pjesa e brendshme e mjetit

24 - 27

Pajisje dhe aksesore

28 - 29

Sistemet mekanike dhe
elektrike

30 - 31

Bagazhi

32 - 33

Mungesa në pajisjet
shtesë

34

Vlerësimi i gjendjes

35-37

Photo on the cover:

© BAM PHOTOGRAPHERS CGI Die Bildstürmer



KRITERET E VLERËSIMIT PËR KTHIMIN E MJETEVE TREGTARE – HYRJE

Qëllimi i këtij katalogu është të ofrojë një përshkrim të qartë dhe të detajuar të procesit të vlerësimit të dëmeve në momentin e kthimit të automjetit pranë Porsche Leasing. Ai përmban informacione thelbësore mbi parimet bazë të një vlerësimi të drejtë dhe transparent të automjetit, në përputhje me standardet e Menaxhimit të Flotës. Njëkohësisht, ky katalog shërben si një udhëzues praktik dhe i besueshëm për klientët dhe specialistët gjatë gjithë procesit të dorëzimit të automjetit.

Fusha e zbatimit e katalogut është e kufizuar në automjetet tregtare, të cilat janë përdorur në mënyrë aktive për transportin e mallrave ose pasagjerëve dhe që në dokumentacionin e qarkullimit janë të klasifikuara si kategoria N1. Në krahasim me automjetet e sektorit të pasagjerëve, duhet të zbatohen kritere të ndryshme tolerance.

Proçesi i kthimit

Proçesi i kthimit të automjetit është konceptuar të jetë i thjeshtë, transparent dhe i drejtë për përdoruesin.

Kriteret e përcaktuara në këtë katalog, përdoren për vlerësimin e automjetit në momentin e kthimit dhe për përcaktimin e gjendjes së tij aktuale.

Këto janë udhëzime orientuese, jo detyruese, për të parandaluar shpenzime të papritura.

Katalogu i dëmeve:

Dallohen dy lloje dëmsh:



Dëme të pranueshme: dëme që kanë ndodhur si rezultat i përdorimit normal të automjetit dhe që nuk e dëmtojnë pamjen e përgjithshme vizuale të tij.



Dëme të papranueshme: dëme që tejkalojnë përdorimin normal dhe regjistrohen në raportin e ekspertit; përdoruesit i ngarkohen me pagesë.

Dëmtimet tipike janë paraqitur në këtë katalog e dëmtimeve – si në formë teksti ashtu edhe përmes fotografive.

Kontrolli i automjetit

Kontrolli do të kryhet në përputhje me kriteret e mëposhtme, për të siguruar një vlerësim të drejtë dhe transparent të automjetit:

- Vendi i përshtatshëm për kontroll është i mbrojtur nga kushtet atmosferike dhe ka dritë të mjaftueshme.
- Automjeti duhet të pastrohet plotësisht brenda dhe jashtë, në gjendje të thatë.
- Të gjitha sendet personale duhet të hiqen.
- Kontrolli kryhet në përputhje me standardet kombëtare për vlerësimin e gjendjes së automjetit.

Ky udhëzues nuk zëvendëson vlerësimin e specialistëve, por synon të nxjerrë në pah dëmtimet që mund të ulin vlerën e automjetit ose të shkaktojnë keqkuptime gjatë shitjes/rishitjes. Për këtë arsye, pamja e përgjithshme e automjetit ka rëndësi kyçe.

KATALOGUI DËMEVE

Kontrolli

| | Dëmtim | I pranueshëm | I papranueshëm |
|-------------------------------------|---------------------------------------------|--------------------------------------------------------------------------------------------------------------------------------------------------------------------------------------------------|-----------------------------------------------------------------------------------------------------------------------------------------------------------------------------------------------------------------------------------------------------------------------------------------------------------------------------------------------------------------------------------------------------------------------------------|
| Trupi i jashtëm i automjetit | Gunga dhe goditje | <ul style="list-style-type: none"> Gunga dhe goditje deri 3 cm Nuk kërkohet lyerje | <ul style="list-style-type: none"> Gunga dhe goditje > 3 cm Kërkohet lyerje |
| | Gërvishtje e madhe | <ul style="list-style-type: none"> Gërvishtje dhe zhveshje boje deri 3 cm | <ul style="list-style-type: none"> Gërvishtje dhe zhveshje boje më të mëdha se 3 cm |
| | Dëmtime të shkaktuara nga aksidenti rrugor | <ul style="list-style-type: none"> Asnjë | <ul style="list-style-type: none"> Të gjitha |
| Boja | Gërvishtje dhe defekte të dukshme në ngjyrë | <ul style="list-style-type: none"> Mund të hiqen defektet me furçë eksperti Goditje nga gurë të vegjël (deri në 5 në sipërfaqe 10 x 10 cm) Asnjë mbetje adezivi | <ul style="list-style-type: none"> Gërvishtje të mëdha Kërkohet lyerje Nuk mund të hiqen defektet me polirim Riparim i mëparshëm i dobët Dëmtime të ngjyrës nga sticker-a Kontaminim i ngjyrës (rëra) Goditje gurësh (më shumë se 5 në sipërfaqe 10 x 10 cm) Dëmtime ngjyre nga ndikimet atmosferike Dëmtime ngjyre nga larja e automjetit |
| Xhamat | Xhamin e përparmë dhe dritaret | <ul style="list-style-type: none"> Dëmtime të shkaktuara nga goditje të vogla gurësh | <ul style="list-style-type: none"> Çarje dhe krisje në xhamin e përparmë Riparim i mëparshëm i dobët |
| | Xhamat e vegjël | <ul style="list-style-type: none"> Shenja të lehta përdorimi (p.sh. goditje gurësh, gërvishtje) | <ul style="list-style-type: none"> Shenja të përdorimit të rëndë: <ul style="list-style-type: none"> Çarje Depërtim uji nga dritaret Dëmtime nga goditje Gërvishtje nga gurë Depërtim uji Deformime |
| Goma | Goma | <ul style="list-style-type: none"> E përdorur në mënyrë të barabartë Thellësia minimale e shtrëngesës për goma verore dhe dimërore sipas ligjit | <ul style="list-style-type: none"> E përdorur në mënyrë të pabarabartë Parregullsi në konsumim Goditje / gunga Thellësia minimale e shtrëngesës për goma verore dhe dimërore sipas ligjit Përdorim i parregullt ose ikërcyer |
| | Disqet | <ul style="list-style-type: none"> Dëmtime të vogla (p.sh. gërvishtje deri 3 cm) | <ul style="list-style-type: none"> Gërvishtje (më shumë se 3 cm) E thyer Skaji i diskut i deformuar Shenja të konsumimit të rëndë të materialit Mungesë bulona /kapakë sigurimi |
| | Kapakë dekorativë të rrotave | <ul style="list-style-type: none"> Gërvishtje të lehta, pa çarje (deri 5 cm) | <ul style="list-style-type: none"> Gërvishtje (gërvishtje më të mëdha se 5 cm) E deformuar E thyer Jo origjinale Mungon |

KATALOGUI DËMEVE

Kontrolli

| | Dëmtim | I pranueshëm | I papranueshëm | |
|---------------------------------------|---------------------|---------------------------------------------------------------------------------------------------------------------------------------------------------------------------|------------------------------------------------------------------------------------------------------------------------------------------------------------------------------------------------------------------------------------------------------------------------------------|-------------------------------------------------------------------------------------------------------------------------------------------------------------------------------------------------------------------------------------------------------------------------------------|
| Pjesa e brendshme e automjetit | Sedilje | <ul style="list-style-type: none"> Shenja normale të përdorimit | <ul style="list-style-type: none"> Gërvishtje të thella / shenja prerjeje Djegje (vrime nga çeliku) Çarje Vrime Çarje / thyerje Deformime | <ul style="list-style-type: none"> Njolla të pandryshueshme Shtrëngues dhe lidhëse sigurie të dëmtuara Myk Pjesë të mungueshme Dëmtime të jashtme nga sticker-a Ndryshime ngjyre |
| | Mbulesa e brendshme | <ul style="list-style-type: none"> Shenja normale të përdorimit (përfshirë mbulesën e dyshemesë) Gërvishtje të lehta | <ul style="list-style-type: none"> Gërvishtje Çarje / thyerje Gërvishtje nga përdorimi i rëndë Çarje Shkëputje, p.sh. nga vulat në dyer ose bagazh Njolla të pandryshueshme | <ul style="list-style-type: none"> Myk Pjesë të mungueshme Dëmtime të jashtme nga ngjiteteset dhe shenja të ngjashme Dëmtime në mbulesën e çatisë dhe bagazhit Papastërti që kërkojnë pastrim profesional Qime kafshësh |
| Instalime dhe aksesori | | <ul style="list-style-type: none"> Gërvishtje të vogla (jo të dukshme) Aksesor i dëmtuar profesionalisht që funksionon plotësisht | <ul style="list-style-type: none"> Ndryshime që nuk mund të rikthehen në gjendjen origjinale Gërvishtje Vrime, gunga jo normale | <ul style="list-style-type: none"> Dëmtime të jashtme nga sticker-a ose shenja të ngjashme Ndryshime në automjet që nuk janë të miratuara nga Porsche Leasing |
| Bagazhi | | <ul style="list-style-type: none"> Gërvishtje, shenja të përdorimit pa ndikim në funksionalitet Montim i autorizuar dhe i kryer në mënyrë korrekt | <ul style="list-style-type: none"> Gërvishtje, gunga, shenja të përdorimit me ndikim minimal Vrime, dëmtime ose deformime në dysheme dhe/ose mbulesa Deformime të pjesëve së trupit të jashtëm, dyerve, xhamave që nuk ndikojnë në funksionalitet | <ul style="list-style-type: none"> Bagazh i dëmtuar Montime jo të testuara dhe/ose jo të autorizuara në bagazh |
| Sistemet mekanike/elektrike | | <ul style="list-style-type: none"> Gjithçka në rregull | <ul style="list-style-type: none"> Mosrespektim i intervaleve të serviseve dhe mirëmbajtjes, përdorim i tepruar Mungesë e kontrollit teknik | <ul style="list-style-type: none"> Moskryerja e kontrolleve profesionale Të gjitha dëmtimet dhe konsumimi i tepruar i sistemeve mekanike/elektrike të automjetit |
| Të tjera | Pjesë të mungueshme | <ul style="list-style-type: none"> Gjithçka në rregull | <ul style="list-style-type: none"> Pjesë të mungueshme: Mbulesa me kodin e çelësit Librezë servisimi | <ul style="list-style-type: none"> Dokumentacioni i automjetit Kapaku i bagazhit Goma Mbulesa e rezervuarit të karburantit |
| | Të përgjithshme | | <ul style="list-style-type: none"> Të gjitha dëmtimet që mund të ndikojnë në kontrollin teknik | |

PJESA E JASHTME E AUTOMJETIT

Deformime/gropa

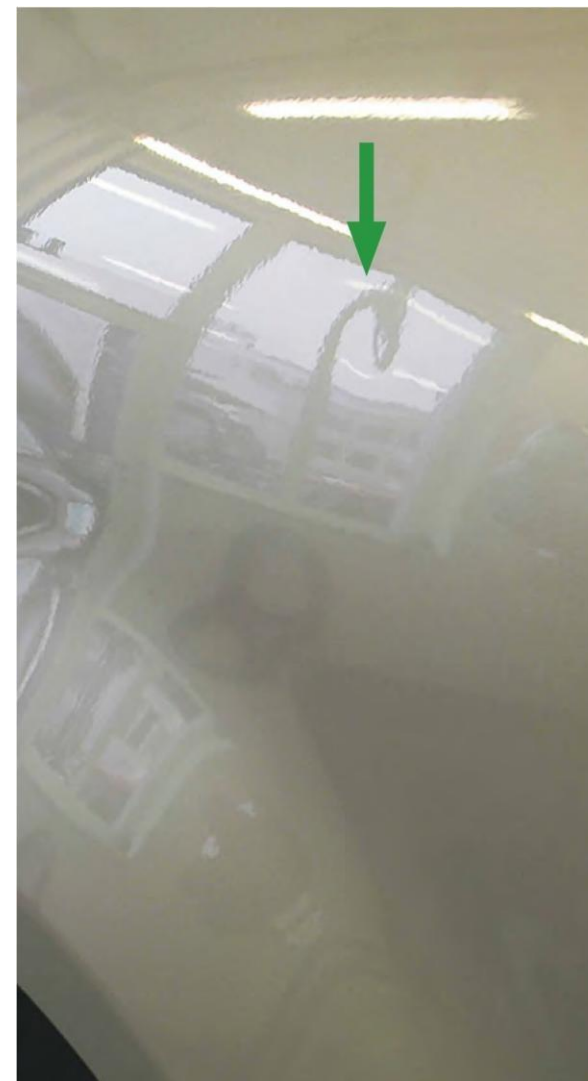


E PRANUESHME:

- Gërvishtje/gropa ≤ 3 cm, max. 5 cm që nuk kërkojnë riparim të bojës.



Gropë e vogël, më pak se 3 cm



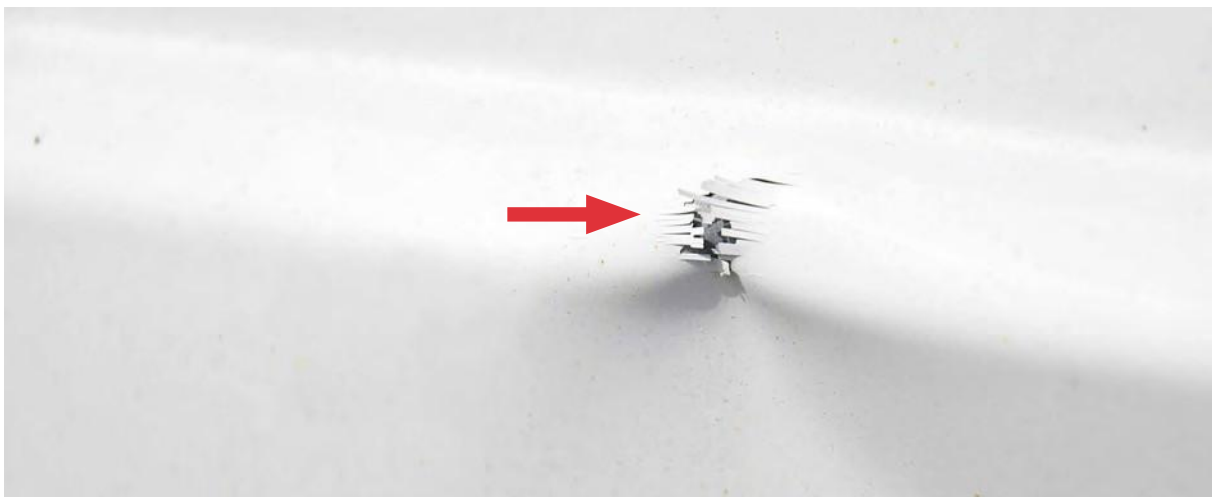
Gropë e vogël, më pak se 3 cm



Gropë e madhe, më shumë se 3 cm



Gropë me gërvishtje



Gropëzim me dëmtim të bojës

PJESA E JASHTME E AUTOMJETIT

Gropa dhe dalje mbi sipërfaqe



E PAPANUESHME:

- 3 cm dhe më shumë se 5 pika në pjesë të karrocërisë, kërkohet riparim dhe lyerje.

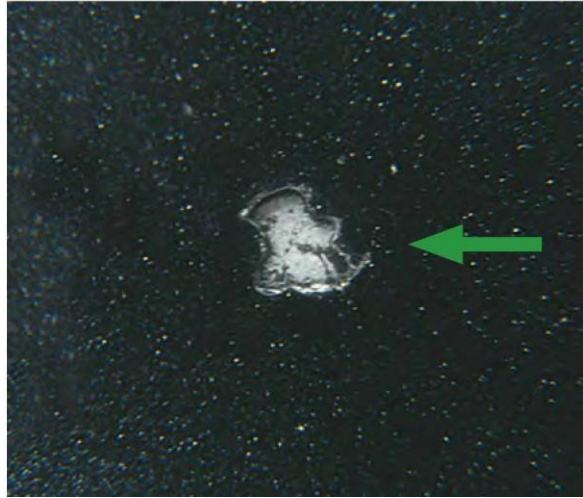
PJESA E JASHTME E AUTOMJETIT

Gërvishtje dhe shenja përdorimi



E PRANUESHME:

- ≤ 3 cm max. 5 pika në pjesë të karrocisë



Dëmtim nga gurë < 3 cm



Paracolpi plastik me gërvishtje të lehta



Gërvishtje të vogla, mund të hiqen me furçë eksperti < 3 cm



Zhveshje e sipërfaqes < 3 cm



Gërvishtje në skaje



Gërvishtje e madhe



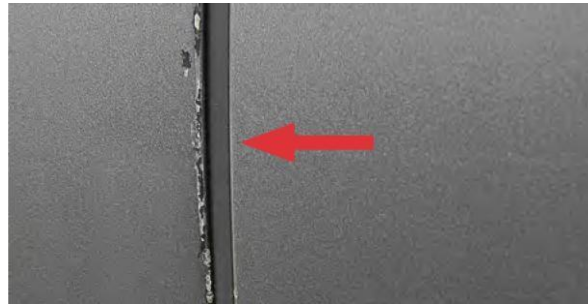
Pjesë plastike shumë e gërvishtur



Gërvishtje / gropë e thellë



Gërvishtje të thella



Zhveshje > 3 cm

PJESA E JASHTME E AUTOMJETIT

Gërvishtje dhe fërkime



E PAPANUESHME:

- 3 cm dhe më shumë se 5 gërvishtje që arrijnë në shtresën tjetër të bojës.

PJESA E JASHTME E AUTOMJETIT

Dëmtime nga aksidentet rrugore



E PRANUESHME:

Asnjë.



Automjet pa dëmtime



Parafango shumë i dëmtuar



Parakolp i dëmtuar



Parakolp shumë i dëmtuar



Dëmtime të mëdha në zonën e dymve

PJESA E JASHTME E AUTOMJETIT

Dëmtime nga aksidentet rrugore



E PAPANUESHME:

- Dëmtime të shkaktuara nga aksidenti

BOJA

Gërvishtje dhe dëmtime të dukshme



E PRANUESHME:

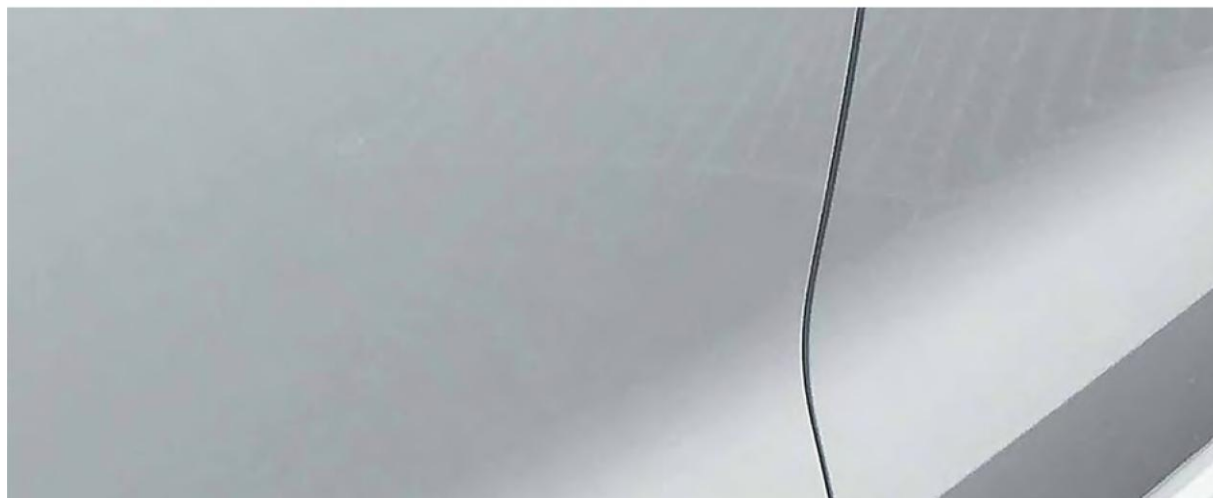
- Mund të hiqet me furçë eksperti
- Dëmtime nga gurë të vegjël (5-10 copë, 10 × 10 cm secila)
- Nuk ka depërtim në shtresën tjetër të bojës



Gërvishtjet që nuk janë riparuar



Gërvishtje të lustrura



Pa mbetje adezivi



Dëmtime të mëdha nga kripa dhe ndryshku



Me pak ndryshk



Dëmtim i madh nga gurë të vegjël në sipërfaqe 10 × 10 cm



Automjet me ndryshk të përparuar

BOJA

Gërvishtje dhe defekte të dukshme



E PAPANUESHME:

- Kërkohe riparim dhe lyerje
- Nuk hiqet me furçë eksperti
- Riparime të mëparshme të dobëta
- Dëmtime nga ngjitëset, gërvishtjet, moti dhe larjet në lavazh
- Gurë të vegjël > 5 në 10x10 cm

XHAMAT

Xhamat e përparme dhe dritaret



E PRANUESHME:

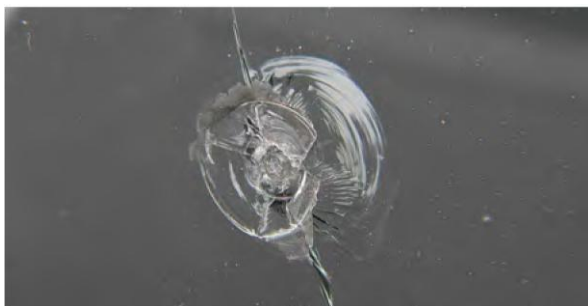
- Dëmtime të vogla sipërfaqësore nga gurë të vegjël, jashtë fushëpamjes së drejtuesit



Dëmtim i vogël nga gurë në xhamin e përparmë



Gërvishtje e lehtë në xhamin e përparmë



Çarje në xhamin e përparmë



Çarje në xhamin e përparmë



Dëmtim nga gurë në xhamin e përparmë i riparuar dobët



Çarje në formë krahësh blete në xhamin e përparmë



Xham i përparmë i thyer



XHAMAT

Xhami i përparmë dhe dritarja



E PAPANUESHME:

- Çarje, plasaritje, riparime të dobëta, dëmtime të papranueshme gjatë kontrollit teknik të automjetit.

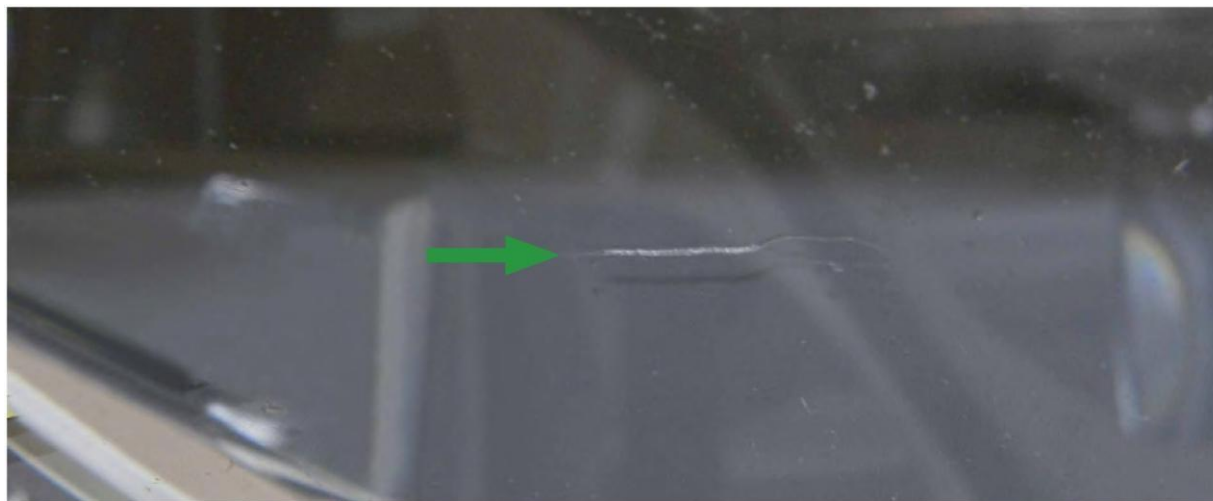
XHAMAT

Pjesë të vogla xhami
(dritat e përparme, dritat, pasqyrat)



E PRANUESHME:

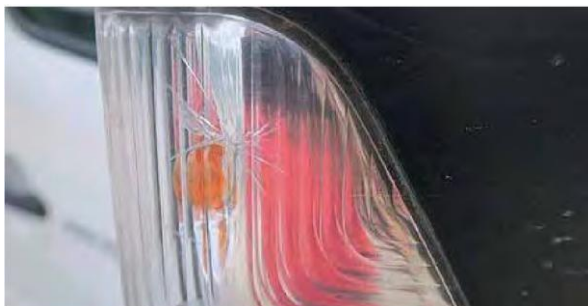
- Shenja të vogla përdorimi që nuk ndikojnë në funksionalitet dhe siguri



Gërvishtje të vogla sipërfaqësore



Dëmtim i vogël nga gurët



Tregues i thyerjes së xhamit



Pjesë të vogla xhami të thyera



Çarje në dritën e pasme



Dritë e përparme shumë e gërvishtur



Depërtim i ujit

XHAMAT

Pjesë të vogla xhami
(dritat e përparme, dritat, pasqyrat)



E PAPRANUESHME:

- Çarje, dëmtime nga gurët, deformime, gërvishtje që ndikojnë në funksionalitet dhe sigur

GOMAT

Gurë



E PRANUESHME:

- Gomë e përdorur njëtrajtësisht
- Profili minimal veror ≥ 2 mm, dimëror ≥ 4 mm
- Goma rezervë e rregullt



Goma rezervë e montuar nën automjet



Gomë e konsumuar në mënyrë të njëtrajtshme



Thellësia e gomës më e madhe se minimumi i lejuar me ligj



Gomë e shfryrë



Gomë e konsumuar



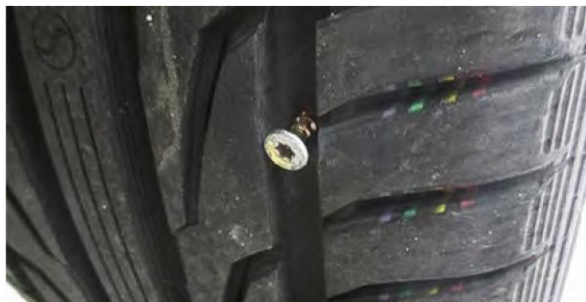
Gungë në gomë



Gomë e dëmtuar



Gomë e çarë



Trup i huaj

GOMAT

Gurë



E PAPANUESHME:

- E konsumuar në mënyrë të panjëttrajtshme
- Të dëmtuara
- Me gunga
- Dimension i gabuar
- Thellësia e shkeljes më e vogël se minimumi ligjor

GOMAT

Disqet



E PRANUESHME:

- Gërvishtje dhe zhveshje të vogla ≤ 3 cm



E pranueshme – disqe çeliku



Gërvishtje e vogël



Disk pak i ndryshkur, por pa dëmtime



Disk çeliku i dëmtuar



Disk çeliku i deformuar

GOMAT

Disqet



E PAPANUESHME:

- Gërvishtje > 3 cm
- Të thyer
- Të deformuara
- Me çarje
- Disqet origjinale dhe bulonat e sigurisë mungojnë

GOMAT

Tasat e gomave



E PRANUESHME:

- Gërvishtje të vogla ≤ 5 cm, pa thyerje.



Disk i gërvishtur lehtë



Gërvishtje të vogla në kapakun e gomës



Tas i thyer



Tas i thyer

GOMAT

Tasat e gomave



E PAPANUESHME:

- Gërvishtje > 5 cm
- Të deformuara
- Të thyera
- Mungojnë dhe jo origjinale

Pjesa e brendshme e automjetit

Sediljet



E PRANUESHME:

- Shenja normale përdorimi
- Gërvishtje të vogla
- Ndotje të largueshme
- Pa dëmtime



Sedilje pak e konsumuar



Sedilje me shenja të zakonshme përdorimi



Siguresë e dëmtuar



Djegje ne sedilje



Gropa në sedilje



Sedilje e dëmtuar



Sedilje e papastër

Pjesa e brendshme e automjetit

Sediljet



E PAPANUESHME:

- Gërvishtje të thella
- Gropa
- Sedilje e djegur
- Deformime
- Njolla të përhershme
- Ripat e sigurisë / siguresat e dëmtuara
- Erë e pakëndshme
- Pjesë të munguar (p.sh. mbështetëse koke)

Pjesa e brendshme e automjetit

Mbulesa e brendshme e timonit



E PRANUESHME:

- Shenja normale përdorimi
- Gërvishtje të vogla
- Njolla të largueshme



Veshja e brendshme pak e konsumuar



Timon i konsumuar



Gërvishtje të vogla në mbulesën e brendshme



Mbulesa e brendshme shumë e dëmtuar



Pjesë plastike e dëmtuar



Gropë në mbulesën e brendshme

Pjesa e brendshme e automjetit

Mbulesa e brendshme



E PAPANUESHME:

- Çarje Deformime
- Pjesë të munguar
- Njolla që nuk mund të hiqen
- Fryrje në sipërfaqe
- Gjurmë nga heqja e ngjitëseve
- Dëmtim i mbulesës së brendshme të tavanit dhe të bagazhit
- Qime kafshësh

PAJISJE DHE AKSESORË



E PRANUESHME:

- Aksesorë profesionalisht të instaluar, funksionalë
- Gërvishtje të vogla jashtë fushës së dukshme
- Adeziv që mund të hiqet



Aksesorë shtesë të montuar në panelin e instrumenteve



Montime në trupin e automjetit që nuk janë të miratuara nga Porsche Leasing



Panel instrumentesh me vrima



Ndryshime të përhershme në panelin e instrumenteve

Internal

PAJISJE DHE AKSESORË



E PAPANUESHME:

- Vrima
- Modifikime të përhershme
- Gërvishtje dhe dëmtime të dukshme
- Gjurmë dëmtimi nga ngjitëset
- Modifikime të kryera në servise të paautorizuara

BAGAZHI



E PRANUESHME:

- Gërvishtje dhe shenja konsumimi pa ndikim në funksionalitet
- Pajisje të montuara saktë dhe të miratuara



Shenja të pranueshme konsumimi në hapësirën e ngarkesës



Montime të lejuara dhe të instaluar saktë



Shenja të pranueshme përdorimi



Dëmtime të papranueshme në bagazh



Instalim elektrik i gabuar i kryer nga përdoruesi



Gjurmë të dukshme çmontimi në bagazh

BAGAZHI



E PAPRANUESHME:

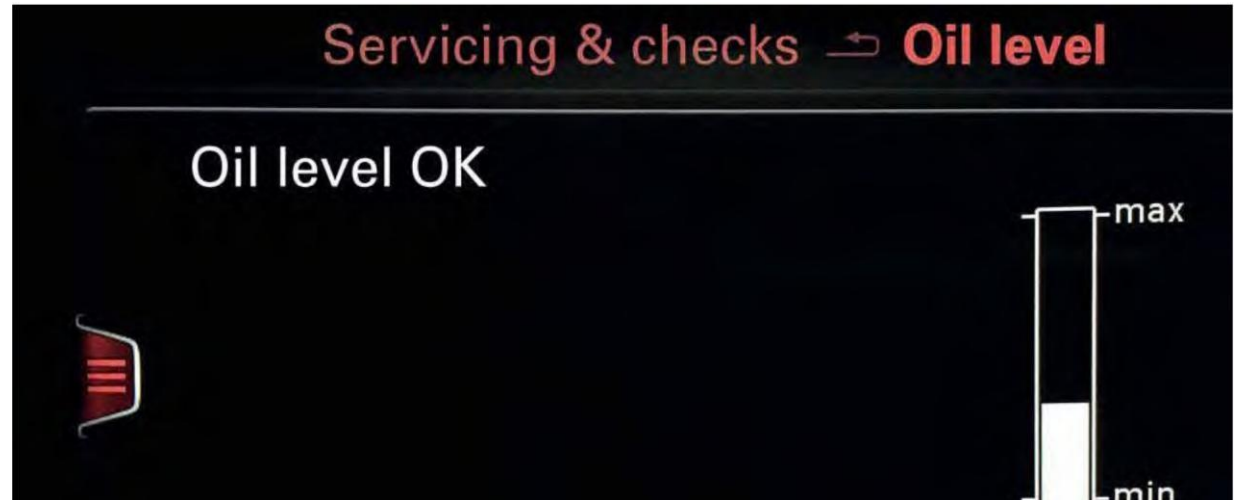
- Gropa me ndryshk të dukshme
- Deformime të dyshemesë dhe paneleve
- Interior i dëmtuar
- Dyer / xhama jo funksionale
- Hapësirë e papastër
- Ndryshime të paautorizuara
- Dëmtime të bagazhit nga ujë

SISTEMI MEKANIK DHE ELEKTRIK



E PRANUESHME:

- Pa defekte



Servisi dhe ndërimi i vajit i kryer sipas intervaleve të përcaktuara ne kontratë
(Foto është ilustrative)



Kërkesë për kontroll



Shënim për ndërrimin e vajit



Shënim mbi historikun e serviseve



Kërkesë për servis të përkohshëm



Ndryshk në diskun e frenave

SISTEMI MEKANIK DHE ELEKTRIK



E PAPANUESHME:

- Mosrespektimi i intervaleve të serviseve
- Mungesa e kontrolleve periodike
- Defekte dhe konsum i tepruar në sistemin mekanik dhe elektrik

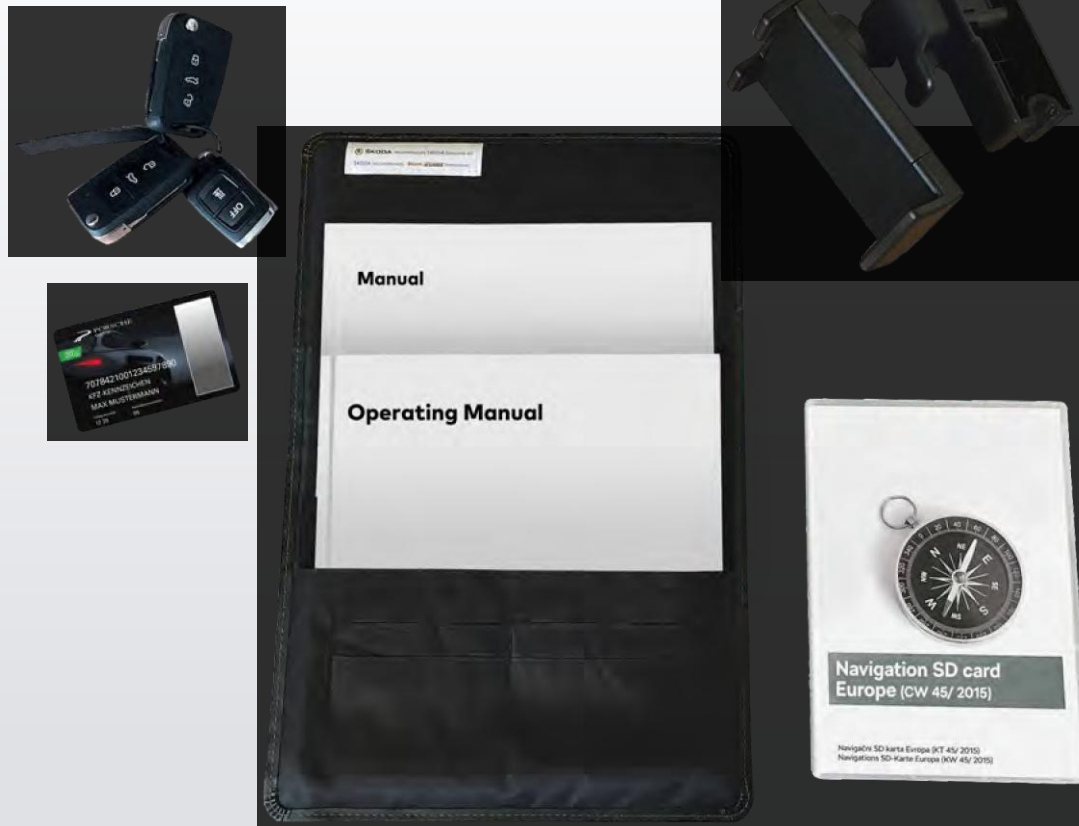
MUNGESA NË PAJISJET SHITESË



E PAPANUESHME:

Pjesë të mungura (shembuj):

- Libri i servisit
- Dokumenta
- Çelës
- Seti iveglave
- Kodi për aktivizimin e radios
- Kapakët e rrotave
- Goma
- Mbulesa e bagazhit
- Mbajtesja e cigares
- Çelësat me telekomandë





PORSCHE LEASING SH.P.K.

Autostrada Tiranë-Durrës Km.7

Rr.Monun, Tiranë, Albania

Tel.: +355 (04) 450 08 28

porscheleasing.al